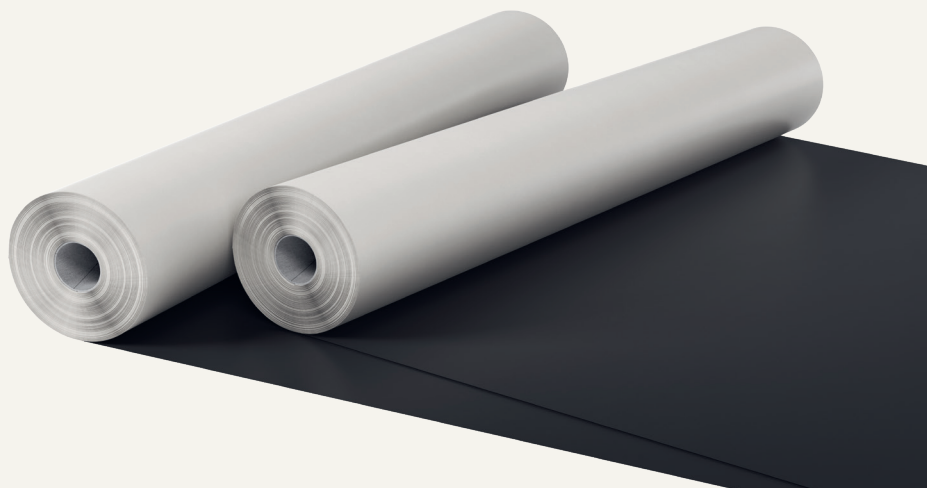


Ampatop® A black

Nicht brennbare, diffusionsoffene, schwarze Unterdachbahn und Winddichtung



- > Brandverhalten: A2-s1,d0
Brandverhalten (CH): RF 1
- > Nicht brennbar: kein Beitrag zum Brand in der Hinterlüftungsebene
- > Extrem hohe Reissfestigkeit: durchsturz sicher nach DIN 4426
- > Hohe Temperaturbeständigkeit: besonders geeignet für hinterlüftete Fassaden bei mehrgeschossigen Gebäuden und hinter Energiegewinnungsanlagen
- > UV-stabil
- > Für offene Fassaden mit einer Fugenbreite bis zu 50 mm/50 %
- > Freibewitterung: 9 Monate

Technische Daten	Wert	Norm	
s _d -Wert	0,06 m	EN 12572	
Widerstand gegen Wasserdurchgang	W1	EN 13111	
Gewicht	220 g/m ²	EN 1849-2	
Brandverhalten	A2-s1, d0	EN 13 501-1	
Brandverhalten (CH)	RF 1	VKF	
Reissfestigkeit	längs quer	2900 N/5 cm 2150 N/5 cm	EN 12311-1
Dehnung	längs quer	4,4 % 3,2 %	EN 12 311-1
Widerstand gegen Weiterreissen	längs quer	150 N 160 N	EN 12310-1
Freibewitterungszeit	9 Monate (vor Installation der Fassadenverkleidung)		
Öffnungsanteil (Fassade)	50 mm / 50 %		
UV-Stabilität	> 10 Jahre		
Temperaturbeständigkeit	-35 °C bis +120 °C		
5000-Stunden-Test	bestanden		
Minstdachneigung	10°		
Durchsturzicherheit	bestanden	DIN 4426	

SIA 232-1

Unterdachbahn für erhöhte Beanspruchung

5000-Stunden-Test



13859-1
13859-2

ISO 9001
Swiss Research

Einsatzbereich: Nicht brennbare, diffusionsoffene schwarze Bahn für hinterlüftete Fassaden mit offenen Fugen hinter Energiegewinnungsanlagen (PV, Solar) und durchsturz sichere Unterdachbahn.

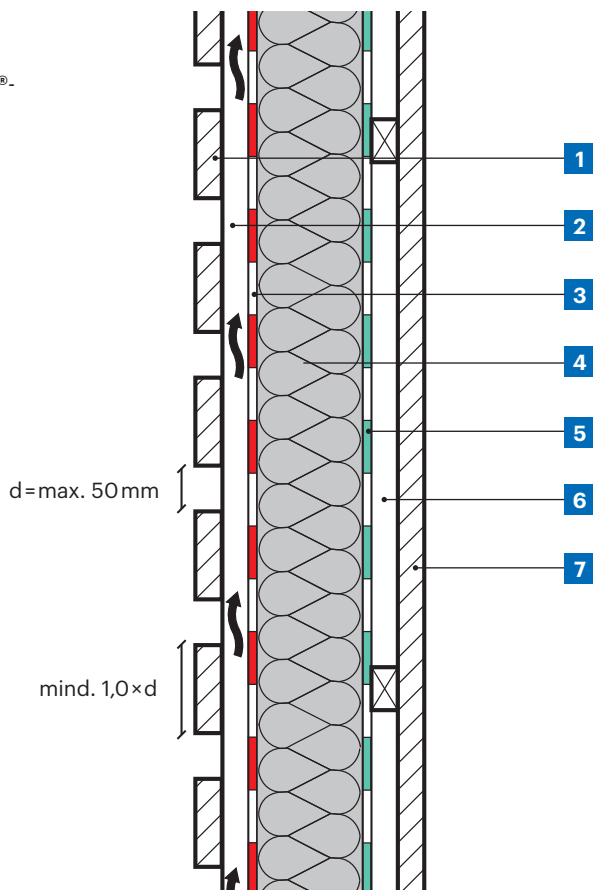
Lieferformen

Art.-Nr.	Bezeichnung	Rollenmasse	Paletteninhalt
7640442092107	Ampatop® A black	1,4 m × 50 m = 70 m ²	36 Rollen = 2520 m ²

Anwendungsbeispiel

- | | |
|---|--|
| <ul style="list-style-type: none"> 1 Aussenbekleidung 2 Hinterlüftungsebene 3 Winddichtung Ampatop® A black 4 Wärmedämmung | <ul style="list-style-type: none"> 5 Ampatex®- oder Sisalex®-Dampfbremsen 6 Installationsebene 7 Innenbekleidung |
|---|--|

Systemzubehör



Verarbeitungstipps

Ampatop® A black kann horizontal oder vertikal verlegt werden, wobei die schwarz beschichtete Seite nach aussen zeigt. Bahn ausrollen, ausrichten und ablängen, straff spannen und dann fixieren (z. B. mit rostfreien Tackerklammern).

Dies geschieht unsichtbar innerhalb der Überlappung, die mindestens 10 cm betragen muss. Nach Verlegung immer die endgültige mechanische Fixierung montieren wie z. B. Konterlatten! Dafür sind **Ampacoll® ND Pads** (Nageldichtungen) bzw. **Ampacoll® ND.Band** (Nageldichtbänder) einzusetzen.

Die wind- und regendichte Verklebung der Überlappung ist mit dem Systemklebeband **Ampacoll® A Tape black** auszuführen. Klebestellen gründlich anreiben. Das Anpressen des Klebebandes erfordert eine druckfeste Unterlage. Der Flüssigklebstoff **Ampacoll® Profix** kann für Anschlüsse verwendet

werden. Diese werden durch die Bahn bzw. das Klebeband **Ampacoll® A Tape black** verdeckt. Das gilt auch für notwendige Durchdringungen wie Lüftungsauslässe, Balkonbefestigungen, Kabeldurchgänge etc. Auch Fensteranschlüsse sind so fachgerecht auszuführen. Dabei ist ein sichtbares Austreten des Klebstoffs zu vermeiden. Auch das Aufkleben der **Ampatop® A black** auf Metallunterkonstruktionen in der Dämmebene geschieht mit **Ampacoll® Profix**.

Der Maximalabstand horizontal oder vertikal beträgt höchstens 1,4 m. Mindestbreite der Profile: 4 cm. Die Dämmung muss den gesamten Hohlraum füllen, eben verlegt und in ihrer Lage gesichert werden, sodass keine negativen Auswirkungen auf die Winddichtung entstehen (kein Ausbeulen, Herausdrücken etc.). Bei der Verlegung auf nicht klammerbaren Untergründen, druckfesten Dämmstoffen oder Ähnlichem wird eine Ver-

klebung mit **Ampacoll® Profix** alle 70 cm horizontal und vertikal empfohlen, vor allem dann, wenn nur einzelne punktuelle Konsolen zur endgültigen Befestigung montiert werden. Maximaler Abstand von Einzelbefestigungen: 70 cm (horizontal und vertikal).

Achtung: Vorstehende Befestigungen sind auf Dämmebene zu teilen und dürfen die Bahn nicht durchdringen (z. B. zweiteilige Konsolen mit Klemmflanschen).



Beachten Sie die Anwendungsempfehlungen und weitere Systemprodukte in unserer Klebematrix.



Weitere Informationen sowie detaillierte Unterlagen unter www.ampack.biz

Vertrieb durch den Fachhandel

Ampack Schweiz: +41 71 858 38 00
 Ampack Österreich: +43 5523 53433
 Ampack Deutschland: +49 7621 1610264
 Ampack Frankreich: +33 4 50 83 70 54
 Ampack Italien: +39 0471 053 475
 Ampack Irland: +353 91 394 467
www.ampack.biz



Die vorliegenden Angaben können aufgrund neuer Erkenntnisse oder Entwicklungen ungültig sein. Aktuelle Informationen finden Sie unter www.ampack.biz. © Ampack AG, Rorschacherberg, 01.2026

3013CH/DX.YY(AR)0126

