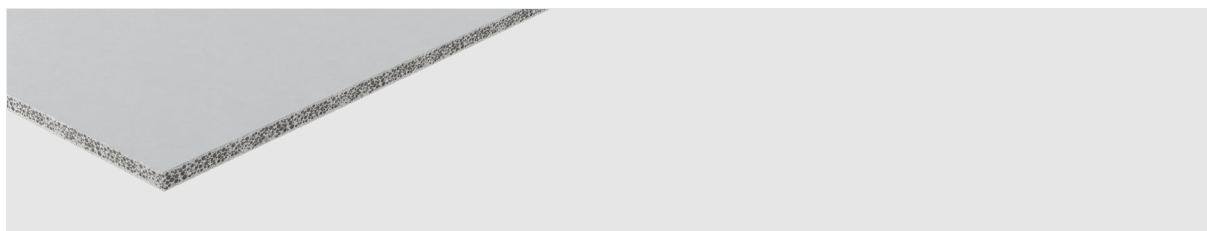


fermacell® Powerpanel HD

Für hinterlüftete Fassaden und aussteifende Direktbeplankung



PRODUKT

Die fermacell® Powerpanel HD ist eine zementgebundene, glasfaserbewehrte Leichtbetonplatte mit Sandwichstruktur. Die Mittellage enthält Leichtzuschlagsstoffen in Form von Blähton- und Recycling-Glasschaumgranulat. Dadurch haben die Platten ein relativ geringes Gewicht. Hoch alkalibeständige Glasfasern über den gesamten Plattenquerschnitt verteilt bilden die Bewehrung aus.

ANWENDUNG

fermacell® Powerpanel HD findet im Holztafelbau als Direktbeplankung für den statischen Einsatz von tragenden/aussteifenden Holzständerwänden Anwendung – als Aussenwandbeplankung oder für hinterlüftete Fassaden. Die unverputzte Powerpanel HD bietet mit der HD Fugentechnik einen temporären Wetterschutz für 6 Monate und mit anschliessend aufgebrachttem Putzsystem einen dauerhaft wirksamen Wetterschutz.

Zulassungen	
Europäisch Technische Bewertung	ETA-13/0609
Baustoffklasse gemäss DIN EN 13501-1	nichtbrennbar, A1
Brandverhaltensgruppe	RF1, dauerwärmebeständig
VKF-Anerkennung Nr.	27568

EIGENSCHAFTEN

- Kennzeichnungsfrei, schadstoff- und emissionsarm
 - geprüft vom eco-Institut Köln
- Einfache Verarbeitbarkeit:
 - Stumpf gestossen – bei Anforderungen an den Wetterschutz mit HD Fugentechnik und mit nach ETAG 004 zugelassenem Putzsystem

Materialkennwerte	
Rohdichte	950 ± 100 kg/m ³
Flächengewicht	ca. 14,5 kg/m ²
Ausgleichsfeuchte	ca. 7 %
Wasserdampf-Diffusionswiderstandszahl	μ = 40 *
Wärmeleitfähigkeit λ _{10,tr} (nach DIN EN 12664)	0,30 W/mK
Spezifische Wärmekapazität c _p	1,0 kJ/kgK
rel. Längenänderung (nach EN 318)	- 0,40 mm/m ** 0,16 mm/m ***
Alkalität	~ 12

* Powerpanel HD inkl. geprüfte HD-Fugentechnik und Putzsystem

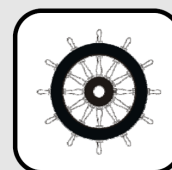
** zw. 65% und 30% rel. LF

*** zw. 65% und 85% rel. LF

Weitere Daten und Informationen u.a. zu Festigkeitswerten entnehmen Sie bitte der Europäischen Technischen Bewertung ETA-13/0609 oder Allgemeinen Bauartengenehmigung Z-31.1-176

Masstoleranzen bei Ausgleichsfeuchte für Standardplattenformate	
Plattendicke	15 mm
Länge, Breite, Dicke	± 1 mm
Diagonaldifferenz	≤ 2 mm
Plattenformate*	1 000 × 1 250 mm 2 600 × 1 250 mm 3 000 × 1 250 mm

*Liefertermin auf Anfrage, Zuschnitte möglich



Kategorie A

Nutzungskategorie:
Ganz der Witterung ausgesetzt

EN 12467

OBERFLÄCHEN

Sichtseite	schalungsglatte Sichtbetonoberfläche mit Stempelung
Rückseite	leicht gewellt bzw. zur Kalibrierung angeschliffen
Farbe	zementgrau

LAGERUNG

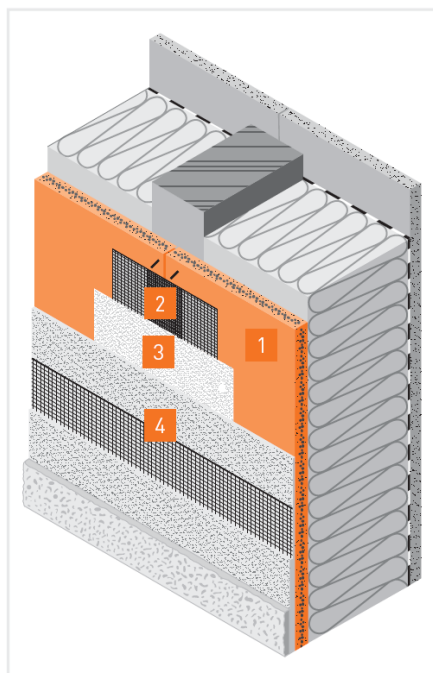
Auf Paletten liegend verpackt, Lagerung im Freien aufgrund der Frostbeständigkeit möglich (Folienabdeckung zur Vermeidung von Verschmutzungen empfohlen).
Max. 4 Paletten übereinander stapeln.

VERARBEITUNG

Mit herkömmlichen Holzbearbeitungsmaschinen, beim Zuschnitt sollten generell hartmetallbestückte Werkzeuge eingesetzt werden.

Unterkonstruktionsabstand	
Wand	≤ 625 mm
Decke	≤ 420 mm

SYSTEMAUFBAU



- 1 15 mm fermacell® Powerpanel HD
- 2 fermacell™ Armierungsband HD (oder fermacell™ Tape AWS)
- 3 fermacell™ Armierungskleber HD (nicht notwendig bei Tape AWS)
- 4 direkt aufgetragenes Putzsystem

Aufbau des Beschichtungssystems der fermacell® Powerpanel HD für einen dauerhaft wirksamen Wetterschutz der Aussenfassade

WEITERE HINWEISE

Unsere Empfehlungen basieren auf umfangreichen Prüfungen und Praxiserfahrungen. Sie ersetzen nicht Richtlinien, Normen, Zulassungen sowie mitgeltende technische Merkblätter. Wegen der Vielzahl möglicher Einflüsse bei der Verarbeitung und der Anwendung empfehlen wir, stets eine Probeverarbeitung und -anwendung vorzunehmen. Aus den Angaben können keine Ersatzansprüche hergeleitet werden. Lieferung, Abwicklung und Gewährleistung auf die von uns zugesicherten Eigenschaften erfolgt gemäss unserer AGB.